

ALLONGER VOTRE CHEVELURE

C'est possible grâce à notre système d'Extension de Cheveux SOCAP.

Tout ce que vous vouliez savoir sur l'Extension de Cheveux sans osez le demandez:

S'agit-il de cheveux naturels?

Oui et de qualité indo-européenne.

Combien de temps cela tient?

Selon votre envie.

Cela abîme-t-il les cheveux?

Non. Le produit de fixation utilisé n'abîme pas les cheveux.

Et pour retirer les Extensions?

C'est très simple. Il vous suffit d'ouvrir les clips pour démonter.

Combien ça coûte?

Cela dépend de votre envie (allongement, volume, fantaisie...)

Votre salon vous conseillera et vous fera une proposition adaptée.

24 Nuances



easyeffect
evolution

L' Extension de Cheveux n'est pas un phénomène de mode.

C'est un phénomène de Société!

Votre salon de coiffure, partenaire de vos envies se devait d'y apporter une réponse concrète!

Pour cela, il s'est doté d'un système performant, le système **SOCAP France** qui lui fournit des mèches de cheveux naturels de très belle qualité en grand nombre de coloris!

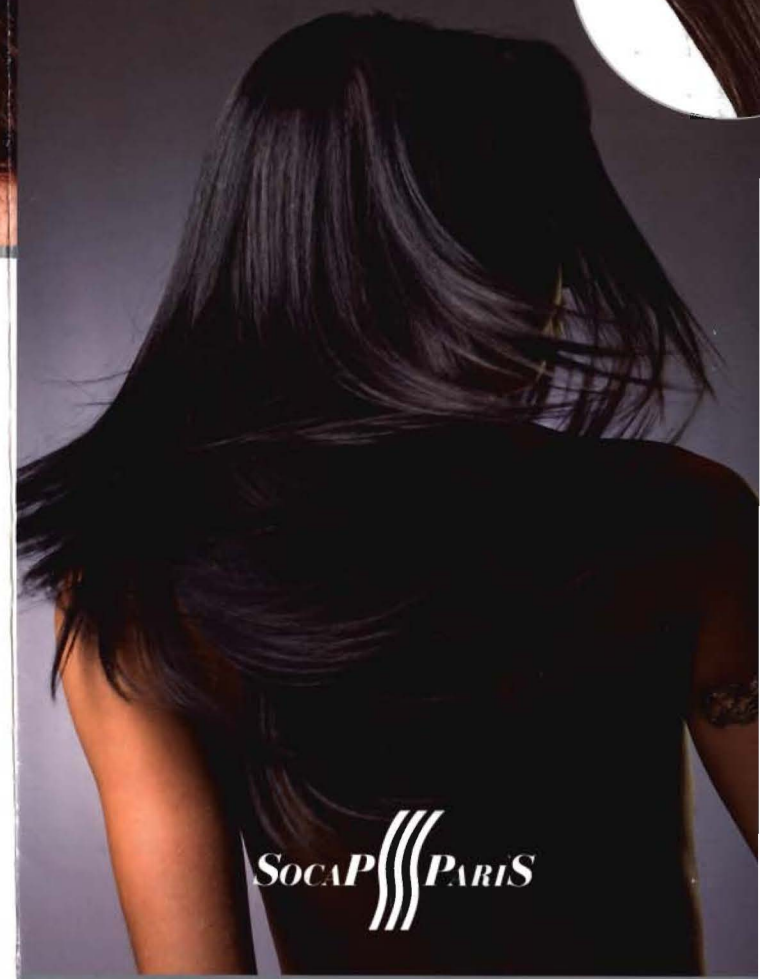
RENSEIGNEZ-VOUS



Cachet du Salon

socapfrance.com

extension clips



easyeffect
evolution

L'EXTENSION de CHEVEUX
dans votre Salon de Coiffure!

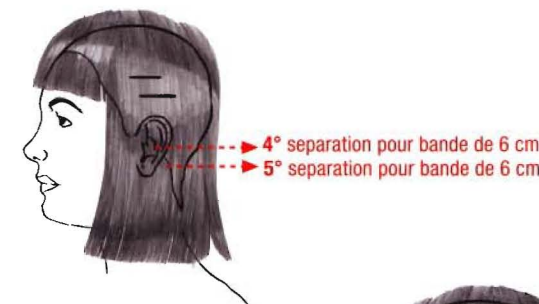
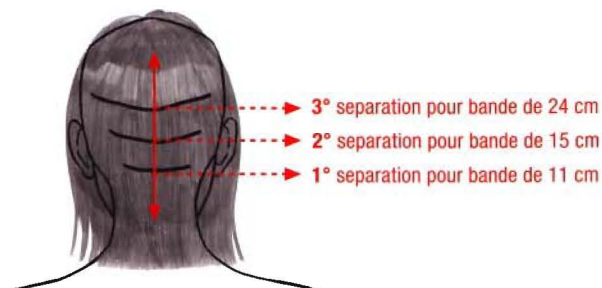
MAINTENANT !

CONSEILS

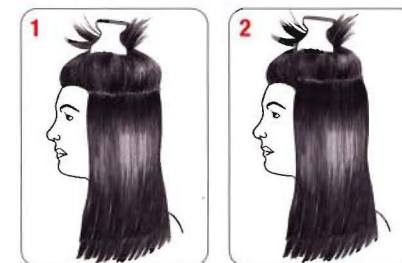
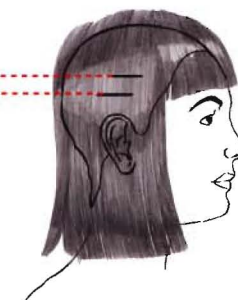
La gamme Easy Effect Evolution vous permet d'avoir une extension totale avec l'utilisation d'un kit complet (Totale). Autrement pour un résultat (Partiel) l'utilisation individuelle de chacune des différentes bandes (6cm / 11cm / 15cm / 24cm) sur clip vous permet de réaliser les différents résultats que vous désirez.

Positionnement des séparations dans l'arrière tête

- 1) Faites une séparation au niveau bas des oreilles et gardez attachés les cheveux avec une pince sépare mèches.
- 2) Prenez la première bande de (11cm), ouvrez les 3 clips et positionnez la à un cm à l'intérieur du bord de la chevelure.
- 3) Accrochez et fermez les clips sur la séparation que vous venez de réaliser et rabattez vos cheveux sur la bande que vous venez de poser.
- 4) Effectuez la seconde séparation à environ 2,5 cm de distance de la première bande que vous venez de poser. Répétez la même opération avec la seconde bande à 3 clips de (15 cm) En tenant compte des indications que nous vous avons déjà conseillées sur les points 1° + 2° et 3°.
- 5) Effectuez la troisième séparation à environ 2.5 cm de distance de la seconde bande que vous venez de poser. Répétez la même opération avec la troisième bande à 4 clips de (24 cm) au niveau supérieur des oreilles. En tenant compte des indications que nous vous avons déjà conseillées sur les points 1°+ 2° et 3°.



6° separation pour bande de 6 cm
7° separation pour bande de 6 cm



Commencez du côté droit ou gauche.

- 1) Créez une première séparation en haut de l'oreille en positionnant la première bande à 2 clips de (6 cm). En tenant compte des indications que nous vous avons déjà conseillées sur les points 1° + 2° et 3°.
- 2) Effectuez la seconde séparation à environ 2,5 cm de distance de la première bande que vous venez de poser en suivant le schéma ci-dessus.
- 3) Répétez la même opération du côté opposé.